

Sectorprotocol opleiding & examinering mobiliteit





Sectorprotocol (sectorgids)

- Op basis van de generieke gids
- Engagement vanuit de sector met maatregelen die specifiek van toepassing zijn op:
 - Theorie- en praktijkopleidingen
 - Nascholingen code 95
 - Terugkommomenten
 - Theorie- en praktijkexamens
 - Bijscholingen voor rijlesgevers
- Uitgewerkt door de taskforce
- Gevalideerd door MOW en het kabinet van Minister Peeters

Opstarten?

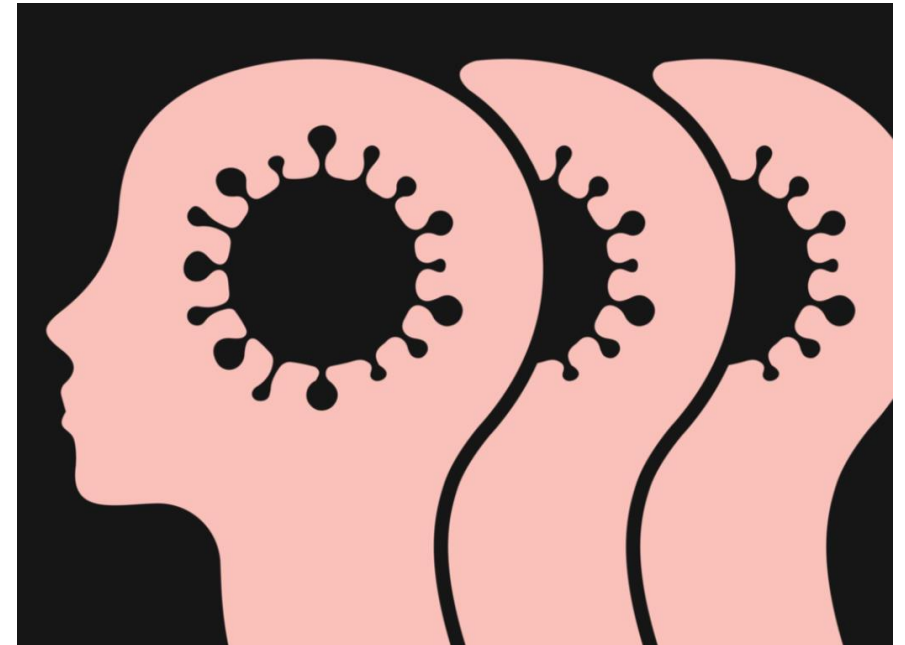
Zijn de werknemers er klaar voor?

Zijn de kandidaten er klaar voor?

Besmetting in het hoofd kan langer duren
dan de besmetting zelf

Het is belangrijk om terug de draad op
te pikken

Safety First!



Algemene regel

Hou
voldoende afstand



Handen wassen

- Handontsmettingsmiddel in elk voertuig
- Kandidaten wassen verplicht voor en na elke opleiding hun handen.
- Idem voor de lesgevers
- Admins wassen regelmatig hun handen



Schoonmaakprogramma

- Gebruik van materiaal beperken tot één persoon indien mogelijk
bv. telefoontoestel, werkpost, voertuig,...
- Extra aandacht voor oppervlakten, materialen, tafels, stoelen, klinken, knoppen, telefoons, printers, bancontact-terminal, walkie-talkies, promillebrillen, pedagogisch materiaal, ...
- Gebruikte materialen en oppervlaktes ontsmetten, telkens na gebruik.
- Elke werknemer ontsmet zijn eigen materiaal
- Er wordt één verantwoordelijke binnen de organisatie aangesteld om het naleven van alle hygiënische maatregelen te controleren.
- Instructies aan externe poetsfirma's

Gebruik van materiaal

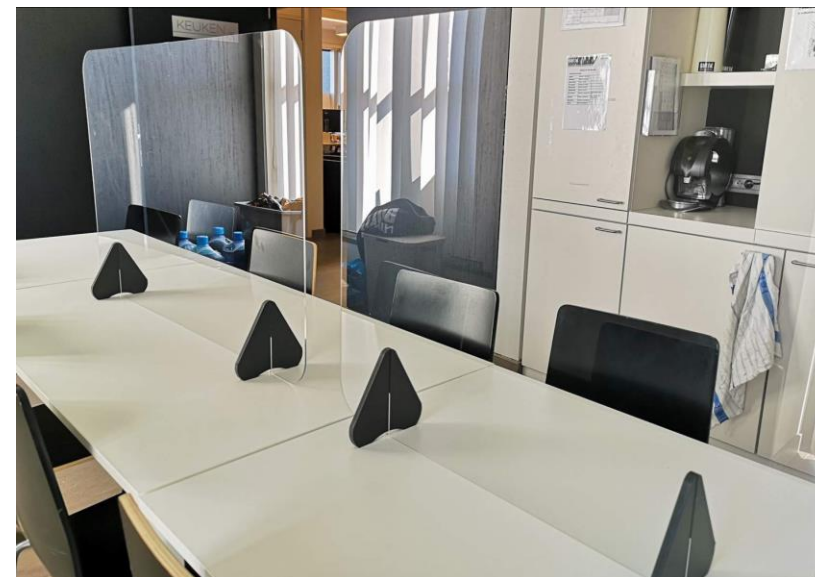
- Tijdens de opleiding wordt geen gemeenschappelijk gebruik van materiaal toegestaan
- De opleidingsverstrekker voorziet niet meer in materiaal ten behoeve van de deelnemer
- De kandidaat brengt zijn materiaal mee zoals:
 - Balpen (ondertekening documenten) en notitiepapier
 - Laptop / tablet (bv bij code 95 oefeningen met simulator)
 - Werkhandschoenen bij opleidingen BE, CE, DE
 - Beschermende kledij bij motoropleidingen...
- Syllabi digitaal doorsturen ipv hardcopy overhandigen

Opleiding en preventie

- Affiches met preventiemaatregelen voor medewerkers én bezoekers
- Opleiding specifiek gericht naar medewerkers van de opleidingsverstrekkers, zowel lesgevers als administratieve bedienden via online-tool
- Communicatieplan met instructies

Veilig op kantoor / onthaal

- Afficheren maximaal aantal personen
- Fysische afscheiding zodat bezoekers niet dichterbij kunnen komen dan 1,5 meter van de medewerkers of plexi-scherm
- Geen cash betalingen, enkel bancontact of overschrijving
- BC: contactloos tot 50 € (handboeken)
- Onderling 1,5 meter afstand respecteren
- Stimuleren van online inschrijvingen
- Dagelijks verluchten van lokalen en ontsmetten van burelen, apparaten
- Telewerk voor admins



Klassikale opleidingen

- Theorielessen, terugkommoment , bijscholingen, nascholing
- Tafels zo indelen dat men niet rechtover elkaar kan zitten (cirkel rond kandidaat 1,5 m)
- Kleinere groepen afhankelijk van de ruimte
- Reinigen van het lokaal na les
- Afstandsonderwijs momenteel enkel mogelijk voor niet verplichte opleidingen
- Verplichte opleidingen: wettelijk kader voor online opleiding tijdens noodmaatregelen wordt onderzocht (voor toekomstige coronapauzes)

Opleidingen en examens cat. AM/A

- Toepassen van basismaatregelen
- Geen gebruik van uitrusting van de rijsschool (helm, handschoenen, ...)
- Kandidaat gebruikt voor alles zijn/haar persoonlijke uitrusting.
- Gebruik van walkietalkies voor communicatie (ontsmetten!)
- Eigen oortjes meebrengen of gratis nieuwe oortjes van de rijsschool ter beschikking stellen
- De kandidaat bedient het voertuig uitsluitend met zijn/haar handschoenen, nooit met de blote handen.
- Voertuigen worden nadien volgens protocol gereinigd, dit bij elke wissel van kandidaat.
- Praktijkexamens AM / A: geen specifieke bijkomende bepalingen

Opleidingen en examens cat. B (1/2)

- Strikt toepassen van basismaatregelen
- Zoveel mogelijk de afstand tussen kandidaat en lesgever proberen te bewaren
- Verplicht gebruik van mondmaskers, zo niet gaat les of examen niet door
- Bepaling van verplicht mondmasker opnemen in algemene lesvoorwaarden
- Eventueel gebruik van handschoenen
- Bij elke wissel van kandidaat/lesgever voertuig reinigen
- Airco nooit instellen met interne circulatie (steeds buitenlucht instellen)
- Terugkommoment: maximum 1 deelnemer in het voertuig

Opleidingen en examens cat. B (2/2)

- Tijdens de **praktijklessen** nemen standaard de deelnemer en de lesgever plaats in het voertuig. Daarnaast kan ook een stagiair-lesgever in het voertuig plaatsnemen.
- Tijdens het **praktijkexamen** nemen standaard de deelnemer, de examinerator en de lesgever plaats in het voertuig. Daarnaast kan ook een stagiair-examinator, stagiair-lesgever of een tolk in het voertuig plaatsnemen.
- Andere personen dan hiervoor opgesomd, worden niet toegelaten in het voertuig tijdens de praktijklessen en praktijkexamens.
- Aanbeveling om zo veel mogelijk 1 lesgever te betrekken in de opleiding van een rijkschoolkandidaat. Bij het inplannen moet dit de standaard werkwijze zijn. Er wordt gerekend op de verantwoordelijkheidszin van elke rijkschool om deze aanbeveling zo veel mogelijk na te leven.

Ontsmetten voertuig bij iedere wissel



Opleidingen en examens cat. BE – groep C & D & G

- Toepassen van basismaatregelen
- Manoeuvres: de lesgever neemt niet plaats in het voertuig en geeft de instructies via walkietalkie indien mogelijk. Lesgever is steeds in de buurt van het voertuig (> 1,5m)
- Openbare weg: zoveel mogelijk afstand tussen kandidaat en lesgever bewaren.
- Verplicht gebruik van mondkmaskers, zo niet gaat les of examen niet door
- Eventueel gebruik maken van handschoenen.
- Bij wissel van kandidaat/lesgever het voertuig reinigen
- De kandidaat brengt zijn eigen werkhandschoenen mee voor de categorieën BE, C(E), D(E) en G.

Ontsmettingsmateriaal



- Poets- en ontsmetting 70% alcohol voor schermen
- Ontsmetting voor handen - geparfumeerd
- Alcoholgel
- Isopropanol: 99.9% alcohol (enkel voor plexi)
- Wegwerp microvezeldoeken

Persoonlijke beschermingsmiddelen



Mondmaskers



Handschoenen

BIJKOMENDE MAATREGELEN



HANDEN WASSEN



AFSTAND HOUDEN



ONTSMETTEN



MONDMASKER



GEEN TOESCHOUWERS



MATERIAAL ONTSMETTEN



VOERTUIGEN ONTSMETTEN



ALCOHOLBRILLEN ONTSMETTEN



GEBRUIK RADIO'S



Klikken om tekst toe te voegen

RUIMTES VERLUCHTEN



EIGEN MATERIAAL



PLEXI AAN ONTHAAL



GEEN CASH

